

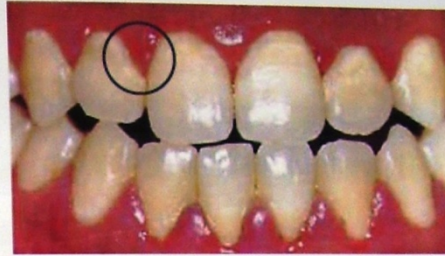


歯肉炎の観察のポイント

健康な歯肉



歯肉炎



| 観察のポイント | 健康な歯肉 | 歯肉炎 |
|-----------|-----------------|---------------------|
| 歯肉の色 | ピンクっぽい | 赤（紫）っぽい |
| 歯肉の引きしまり | 歯と歯の間にピッシと入っている | ブヨブヨしている |
| 歯肉の出血のようす | 歯をみがく時、血が出ない | 歯みがきなどちょっとした刺激で出血する |

GO（要観察：軽度の歯肉炎）

